

# Service Plan สาขามะเร็ง

ผลการดำเนินงานตามตัวชี้วัดและสรุปผลการดำเนินงานโครงการ ประจำปีงบประมาณ 2563

<https://www.cancer2u.com>



# Our Team

## Service Plan สาขามะเร็ง



นายแพทย์เกียรติศักดิ์  
พรหมเสนา

หัวหน้าศูนย์ประสานงาน  
โรคมะเร็ง



นางสาวลักขณา  
พรหมกิติกร

พยาบาลวิชาชีพชำนาญการ



นางสาวอินธุอร  
คำเกษ

พนักงานบริการ

### บทบาทหน้าที่

1. รับนโยบายการดำเนินงาน SP จังหวัด/สปสช./เขตสุขภาพ
2. แจกแจงแนวทาง/นโยบายการดำเนินงาน SP ให้แก่คณะกรรมการ SP
3. รับการนิเทศ/ตรวจราชการกระทรวงสาธารณสุข
4. ให้คำแนะนำเกี่ยวกับการรักษาผู้ป่วยมะเร็ง/อันตรายจากรังสี
5. ให้คำปรึกษา เผยแพร่ความรู้ ตลอดจนวิจัยและพัฒนางาน

### บทบาทหน้าที่

1. วิเคราะห์สถานการณ์ สภาพปัญหาและโอกาสพัฒนา
2. จัดทำแผนพัฒนาระบบบริการสาขามะเร็ง
3. บริหารจัดการให้มีการดำเนินงานตามแผนปฏิบัติการที่กำหนดไว้
4. กำกับ ติดตามและประเมินผลการดำเนินงาน ตามยุทธศาสตร์/KPI
5. ประสานงานเพื่อการเข้าถึงความทันเวลาของการวินิจฉัยและรักษา
6. ประสานงานทีมดูแลสุขภาพในชุมชน (Primary Care Team)
7. ติดตามการบันทึกข้อมูลในทะเบียนมะเร็ง (ทุกมะเร็ง)
8. จัดทำรายงานประจำปี Annual Report

### บทบาทหน้าที่

1. รวบรวมข้อมูลเพื่อจัดทำผลงานวิชาการเกี่ยวกับโรคมะเร็ง
2. จัดทำเอกสาร/เว็บไซต์ เผยแพร่ความรู้เกี่ยวกับโรคมะเร็ง
3. ร่วมบันทึกข้อมูลในทะเบียนมะเร็ง (ทุกมะเร็ง)
4. ร่วมจัดทำรายงานประจำปี Annual Report
5. ร่วมตรวจสอบข้อมูลการเรียกเก็บจากการบันทึกข้อมูลโรคมะเร็ง
6. บันทึกสรุปรายงานการประชุมคณะกรรมการ SP สาขามะเร็ง
7. งานธุรการ



# Agenda

**01** KPI

**02** สรุปแผนงานโครงการ

**03** ปัญหา/อุปสรรค/ข้อเสนอแนะ

# Primary Prevention



พบจำนวน 557 ราย  
คิดเป็น 32.05 %



พบจำนวน 158 ราย  
คิดเป็น 9.09 %



พบจำนวน 129 ราย  
คิดเป็น 7.42 %



พบจำนวน 126 ราย  
คิดเป็น 7.25 %



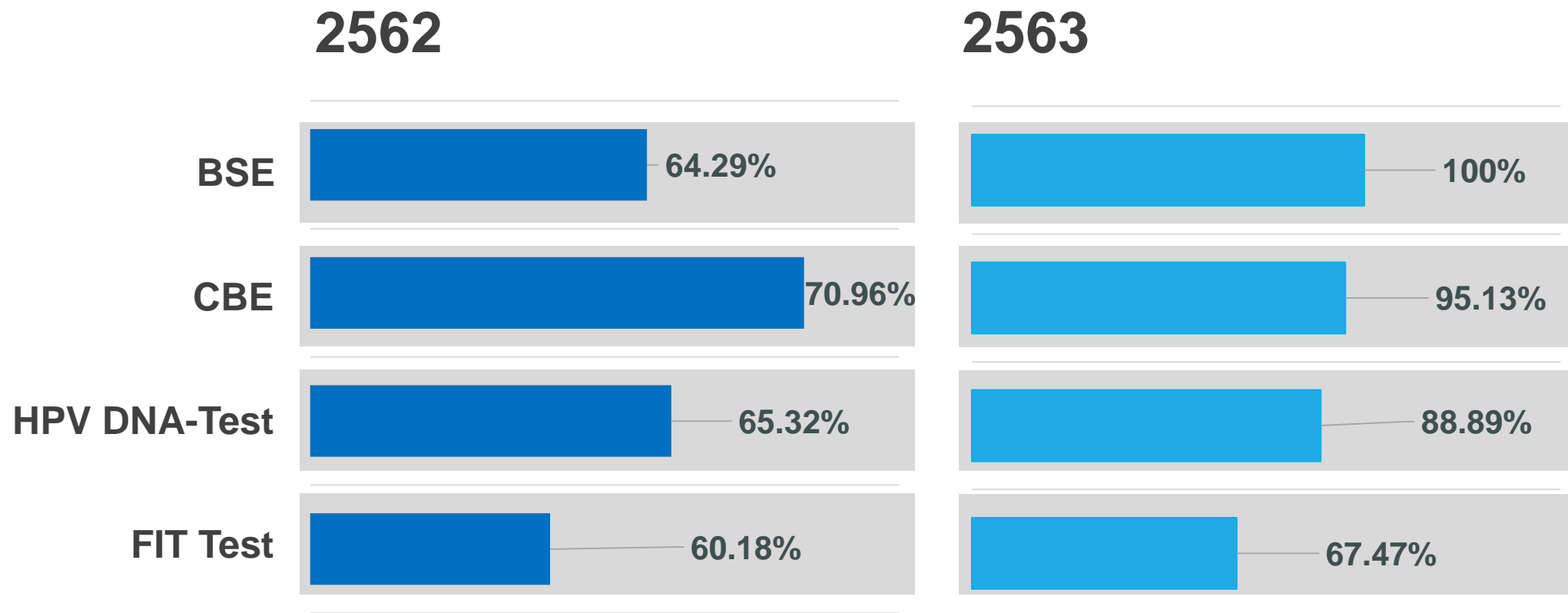
พบจำนวน 74 ราย  
คิดเป็น 4.26 %

1. ร้อยละของการจัดกิจกรรมรณรงค์ให้ความรู้ประชาชนเกี่ยวกับโรคมะเร็งที่มีอัตราป่วยสูงสุด 3 อันดับแรกในพื้นที่เขตสุขภาพ ร้อยละ 100

# Screening and Early Detection



## 2. ร้อยละของการคัดกรองมะเร็งเต้านม ปากมดลูก และลำไส้ใหญ่ไส้ตรง



# Cancer Diagnosis

2562

ร้อยละของผู้ป่วยได้รับการวินิจฉัยทางพยาธิวิทยา ภายใน 2 สัปดาห์ = 91

2563

ร้อยละของผู้ป่วยได้รับการวินิจฉัยทางพยาธิวิทยา ภายใน 2 สัปดาห์ = 98

2562

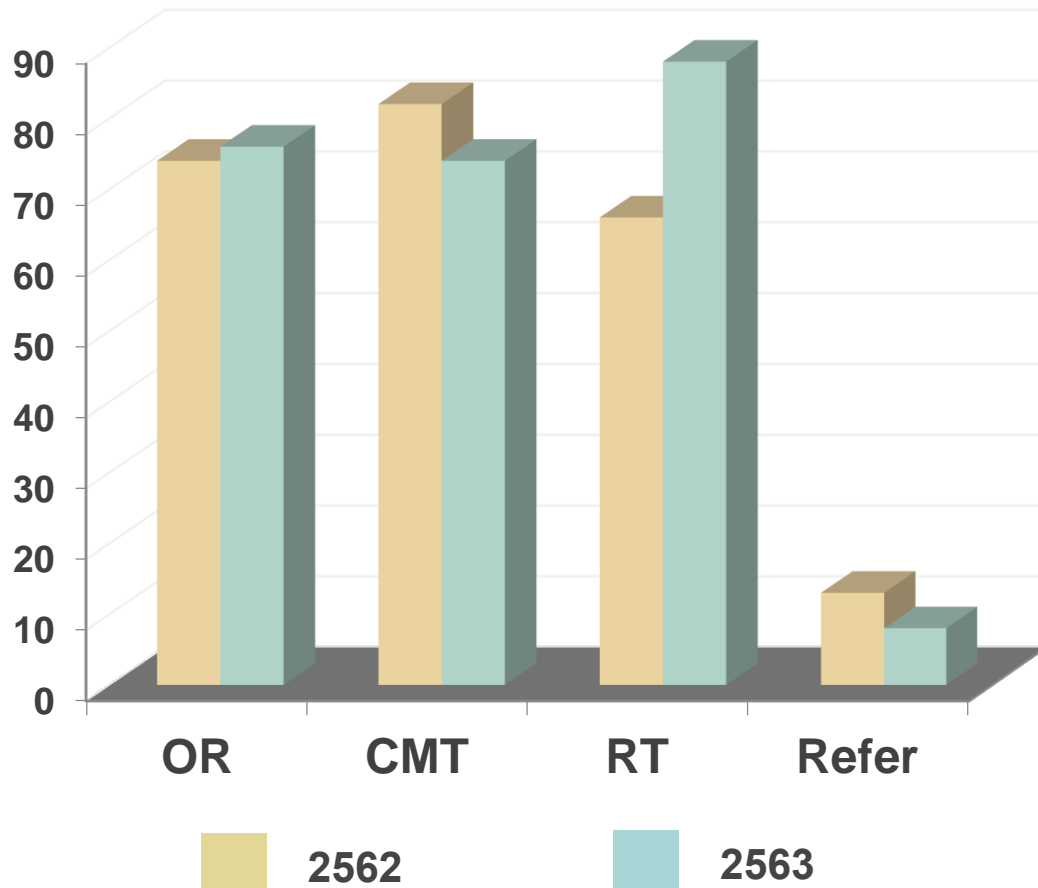
ร้อยละการส่งต่อผู้ป่วยนอกเขตสุขภาพลดลง = 100

2563

ร้อยละการส่งต่อผู้ป่วยนอกเขตสุขภาพลดลง = 100

# Cancer Treatment

## 4. ร้อยละผู้ป่วยมะเร็ง 5 อันดับแรก ได้รับการรักษาภายในระยะเวลาที่กำหนด



71%

ร้อยละของผู้ป่วยที่ได้รับการรักษาด้วยการผ่าตัดภายในระยะเวลา 4 สัปดาห์

77%

ร้อยละของผู้ป่วยที่ได้รับการรักษาด้วยเคมีบำบัดภายในระยะเวลา 6 สัปดาห์

88%

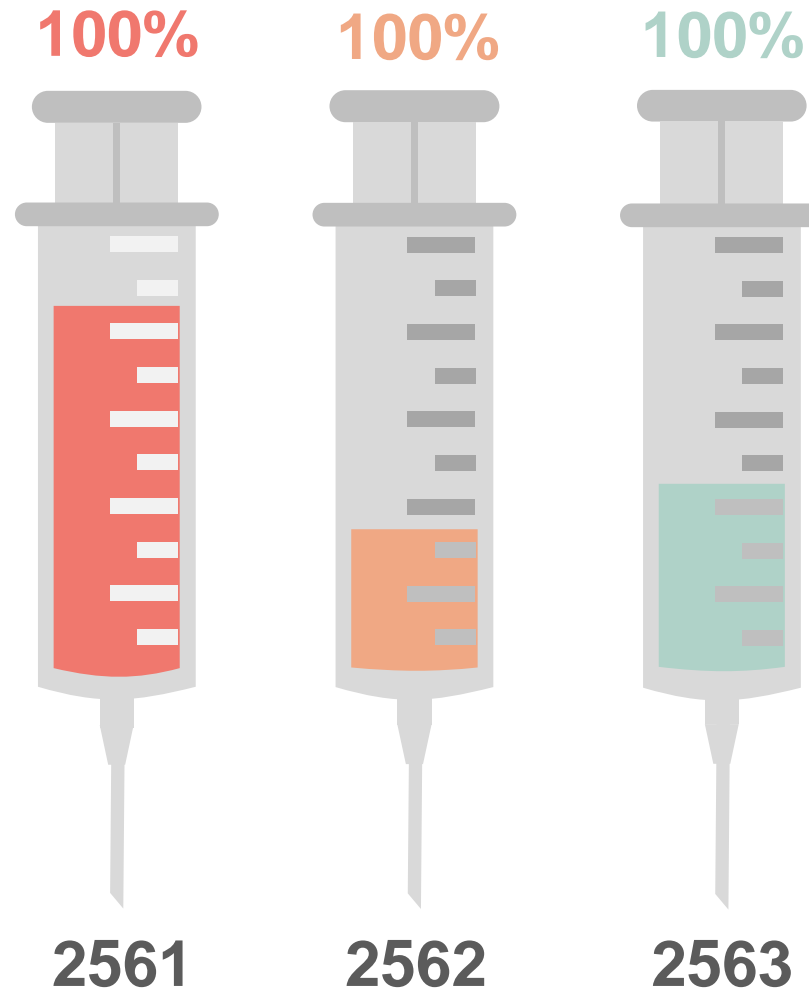
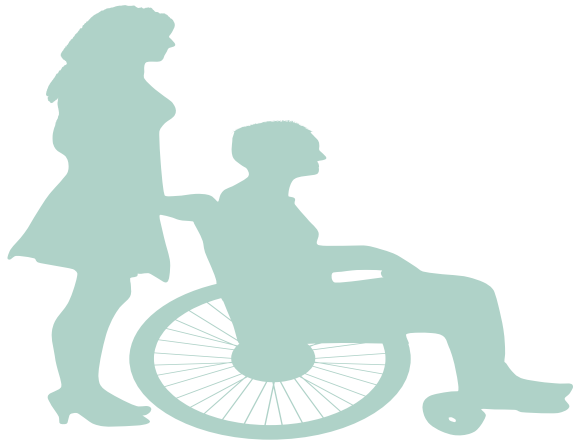
ร้อยละของผู้ป่วยที่ได้รับการรักษาด้วยรังสีรักษาภายในระยะเวลา 6 สัปดาห์

8%

ร้อยละการส่งต่อผู้ป่วยนอกเขตสุขภาพ  
ลดลง

# Palliative Care

5. ร้อยละของโรงพยาบาลที่มี  
การดูแลแบบประคับประคอง  
(Palliative Care)

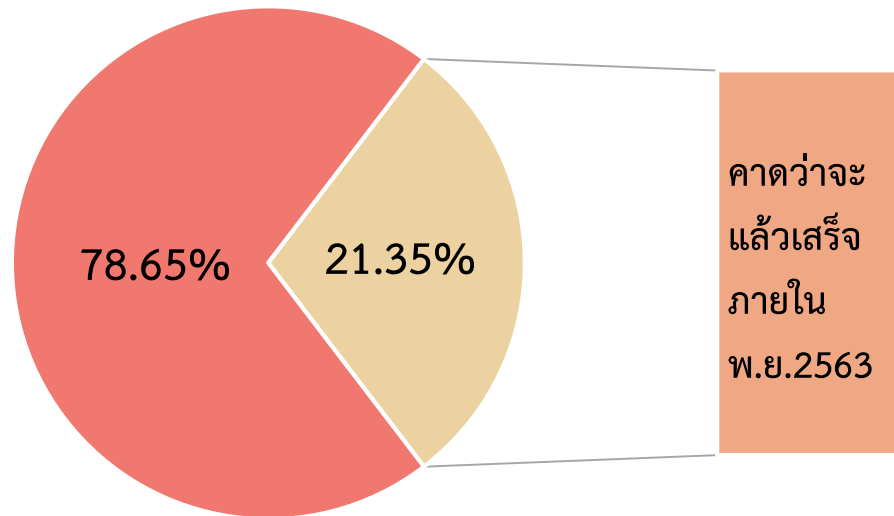




# Cancer Informatics

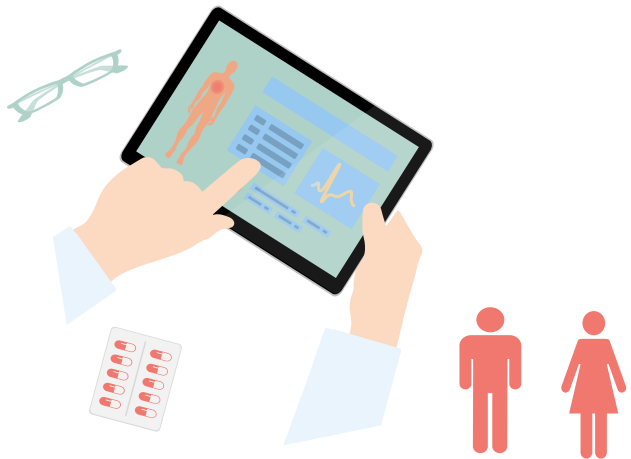
6. ร้อยละของโรงพยาบาลระดับ A, S และ M1 มีการรายงานข้อมูลทะเบียนมะเร็งระดับโรงพยาบาล (Hospital Based) และมีการส่งข้อมูลทะเบียนมะเร็งขึ้น Website

การลงข้อมูลในระบบ TCB



■ ลง TCB ■ รอลง TCB

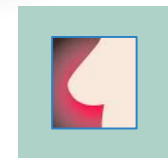
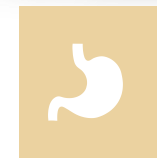
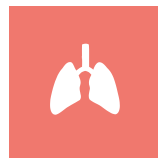
คาดว่าจะ  
แล้วเสร็จ  
ภายใน  
พ.ย.2563



# Cancer Research

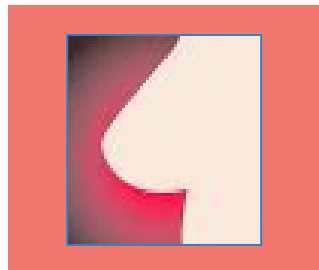
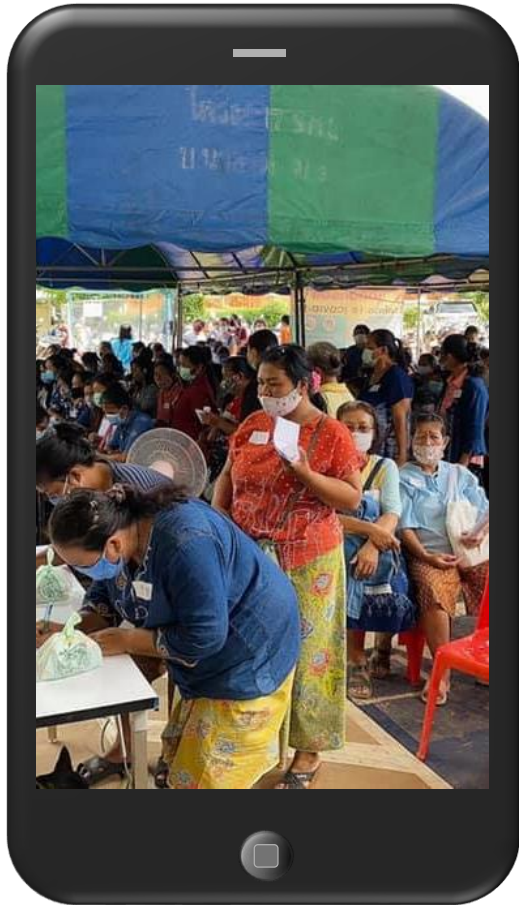
## 7. มีการศึกษาวิจัยเกี่ยวกับโรคมะเร็ง

- ✓ ERCP
- ✓ CCA Fast track.
- ✓ RT 1.
- ✓ RT 2.



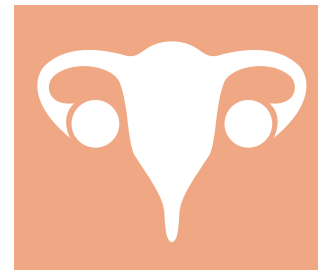
# สรุปผลการดำเนินงานตามแผนงานโครงการ

1. โครงการรณรงค์ให้ความรู้และตรวจคัดกรองมะเร็งเต้านม มะเร็งปากมดลูก มะเร็งลำไส้ใหญ่และทวารหนัก ในพื้นที่เครือข่ายบริการสุขภาพโรงพยาบาล สกลนคร ปีงบประมาณ ๒๕๖๓



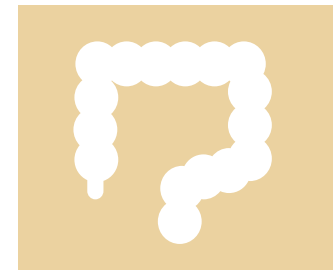
มะเร็งเต้านม

1) กลุ่มเสี่ยงหญิง อายุ ๓๐-๗๐ ปี  
ได้รับการตรวจคัดกรองมะเร็ง  
เต้านมโดยเจ้าหน้าที่ จำนวน  
1,537 คน คิดเป็นร้อยละ 141.66



มะเร็งปากมดลูก

2) กลุ่มเสี่ยงหญิงอายุ ๓๐-๖๐ ปี  
ได้รับการตรวจคัดกรองมะเร็งปาก  
มดลูกรายใหม่ จำนวน 1,644 คน  
คิดเป็นร้อยละ 151.52







มะเร็งลำไส้ใหญ่และทวารหนัก

3) กลุ่มเสี่ยงหญิงชาย อายุ ๕๐-๗๐ ปี  
ได้รับการตรวจคัดกรองมะเร็งลำไส้  
จำนวน 538 คน  
คิดเป็นร้อยละ 67.47

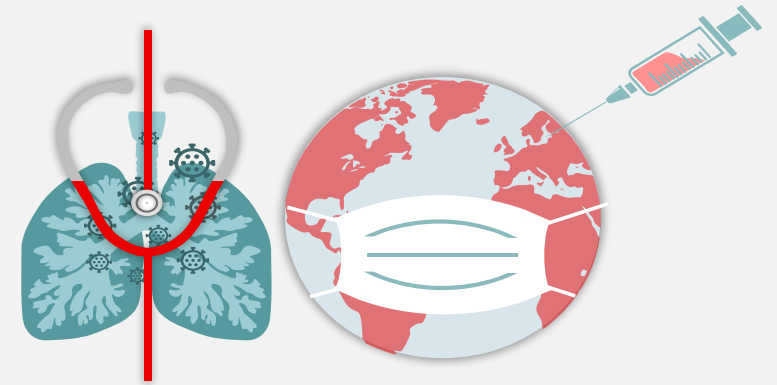
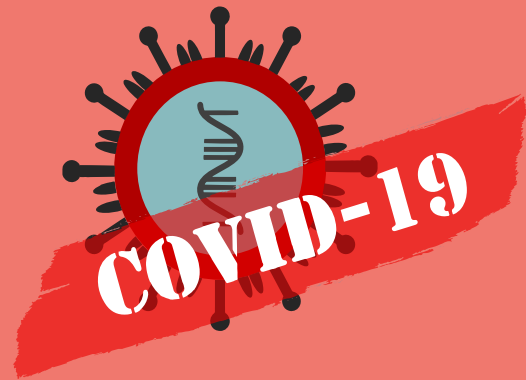
## 2. โครงการพัฒนาศักยภาพ Node of CA ในการดูแลผู้ป่วยมะเร็ง ปีงบประมาณ

๒๕๖๓

			
ออก Node เพื่อให้ความรู้ และทักษะในการดูแล ผู้ป่วยโรคมะเร็ง	Covid-19	ปรับกิจกรรมในโครงการ เพื่อไม่ให้ขัดต่อนโยบาย Social distancing	การบันทึกข้อมูล TCB  ปี 2562 มีผู้ป่วยในระบบ TCB จำนวน 481 ราย หลังเสร็จ โครงการพบมีการลงทะเบียน เพิ่มขึ้นเป็น 1,858 ราย
<b>Covid-19</b>	<b>Social distancing</b>	<b>ผลงานวิชาการ</b>	<b>ร้อยละ 96.81</b>

# ปัญหา/อุปสรรค/ข้อเสนอแนะ

1



2

เมื่อการรณรงค์มีประสิทธิภาพมากขึ้น ประชากรกลุ่มเป้าหมายที่มาคัดกรองจึงมีจำนวนเพิ่มมากขึ้น



# ปัญหา/อุปสรรค/ข้อเสนอแนะ

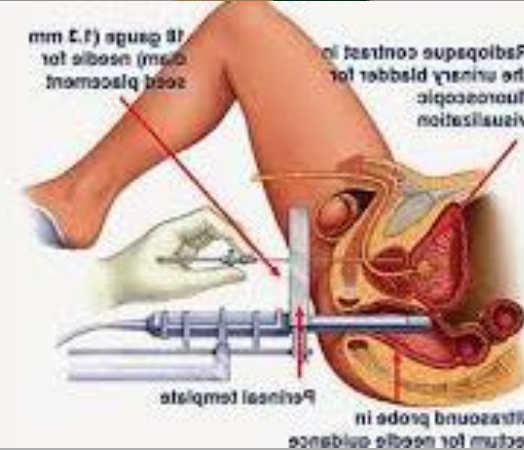
3

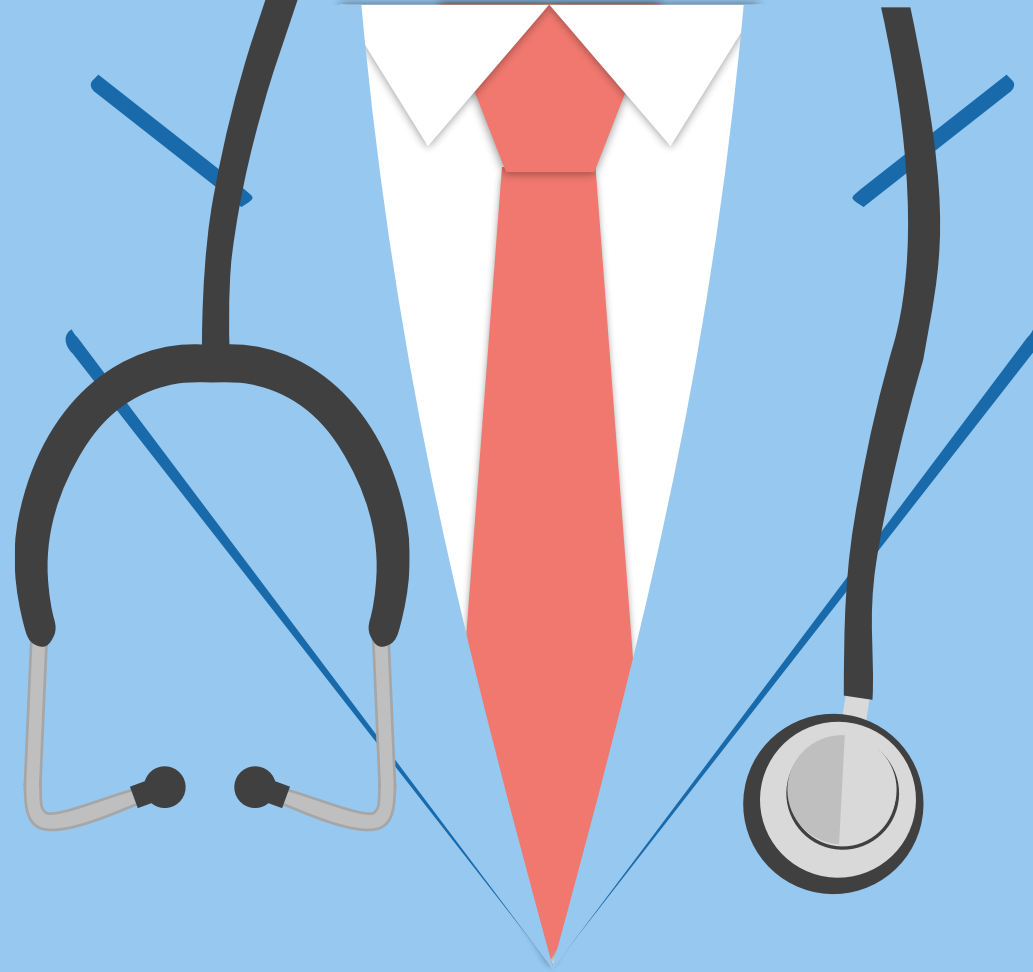
ขาดแคลนกำลังคนที่มาประจำ  
งานทะเบียนมะเร็ง



4

โรงพยาบาลมะเร็งอุดรธานีหยุดให้บริการ  
ใส่แร่ Brachytherapy เป็นเวลา 2 เดือน  
ทำให้ต้อง Refer ผู้ป่วยมะเร็งรีเวชจำนวน  
หนึ่งออกไปรับการรักษานอกเขต 8





# THANK YOU

Cancer Coordinate Center Sakonnakorn Hospital